

# 大型バス入口① (吉川公園)

「吉川公園」入口  
看板が目印



※三郷方面に走行のみ進入可能

※駐車はできません。

※選手、保護者が降車しましたら、

「吉川総合体育館北口駐車場」で  
バスを駐車してください。

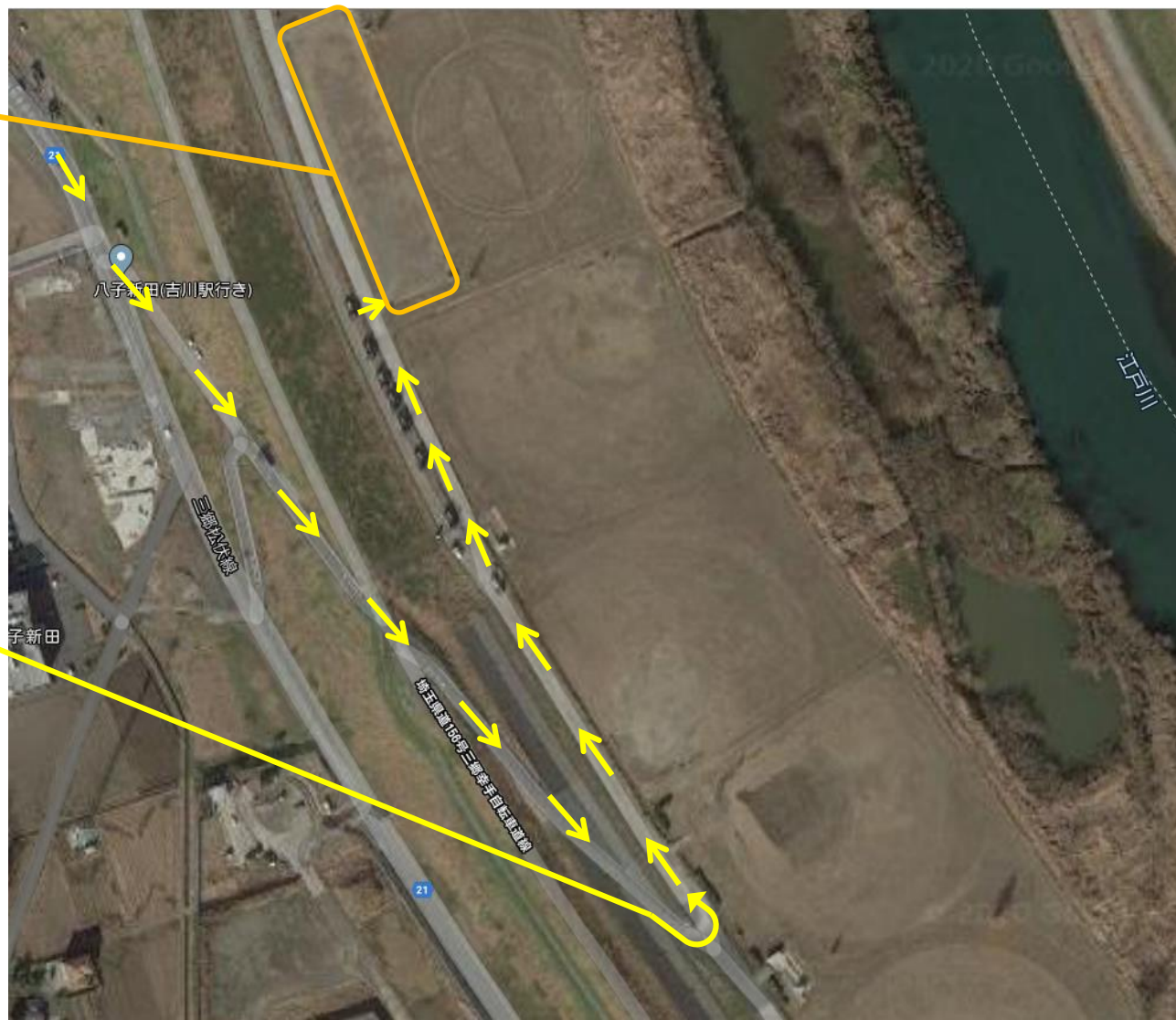


# 大型バス入口② (吉川公園)

大型バス  
選手降車場所

Uターン

※走行に十分に  
注意してください。





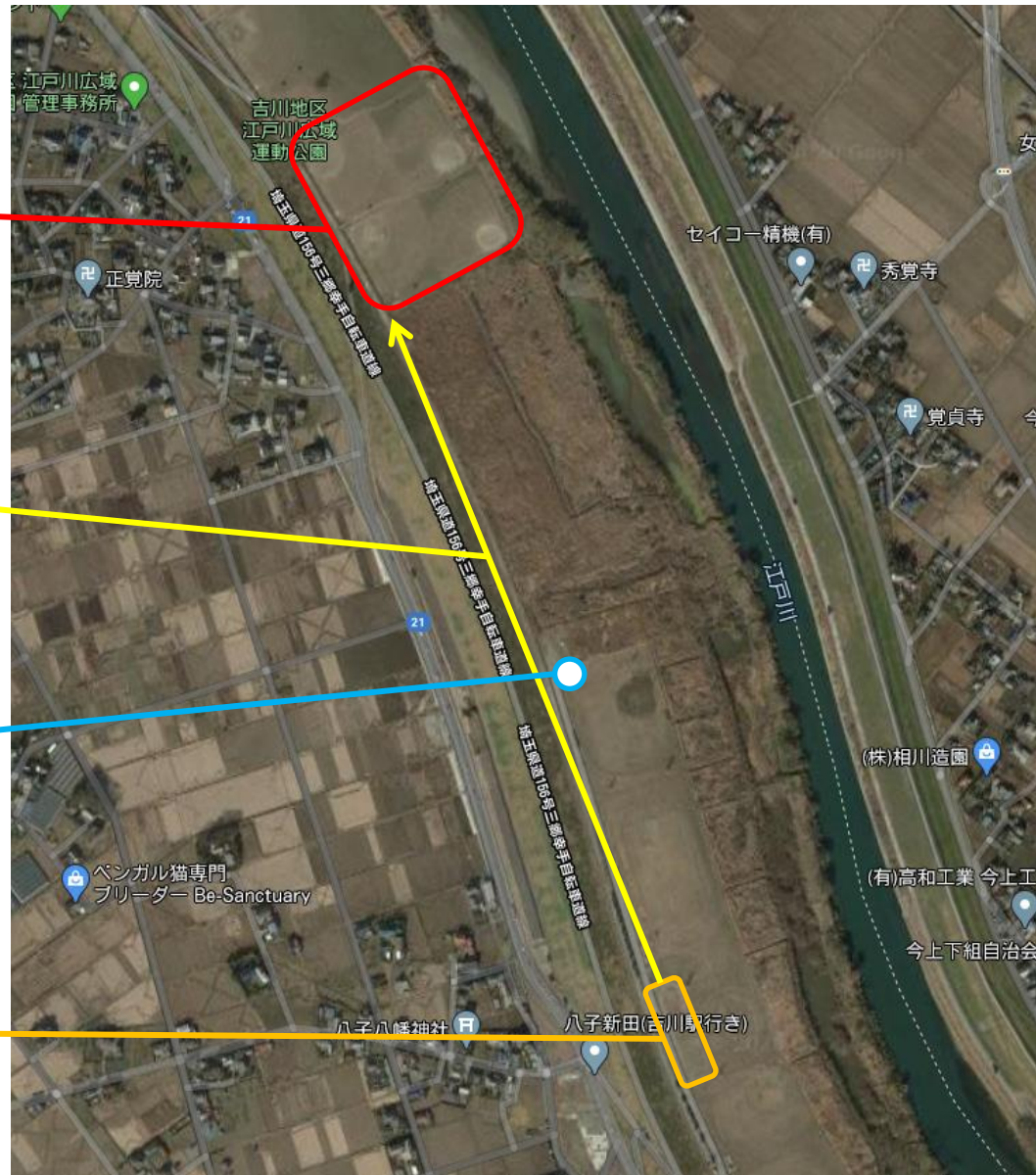
# 吉川公園(大型バス選手降車場所) →江戸川運動公園野球場

**大会会場**

**徒歩約15分  
(約1.1キロ)  
※車の進入不可**

**水道  
※飲料不可**

**大型バス  
選手降車場所**



# 吉川公園→吉川総合体育館北口駐車場 野田橋方面迂回ルート

①「野田橋」交差点を左折

②「東埼玉テクノポリス入口」交差点を左折

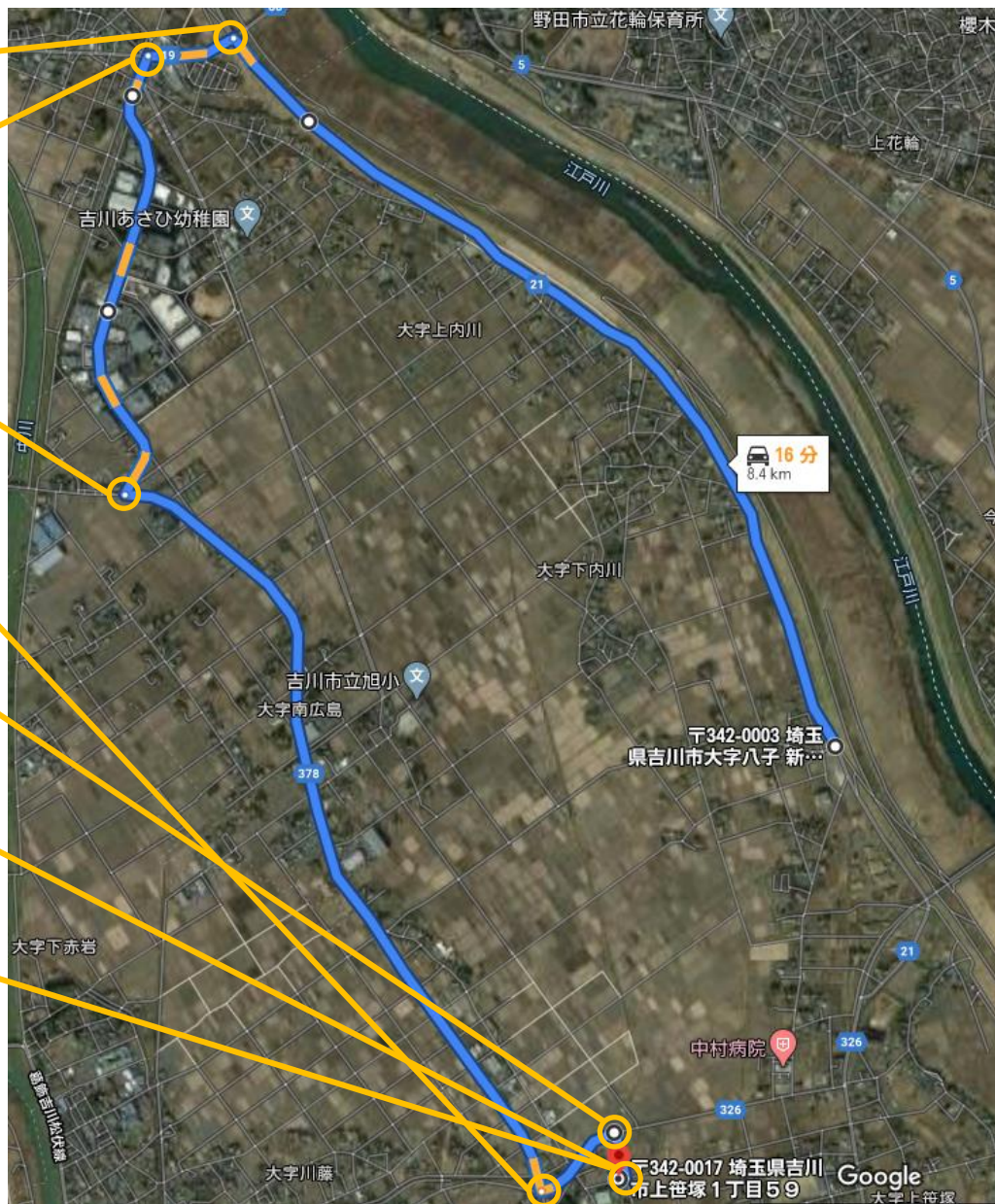
③「拾喜軒」交差点を左折

④「川藤」交差点を左折

⑤約200m先を右折を右折

⑥約160m先を右折を右折

⑦約40m進行右手に駐車場入り口





# 吉川公園→吉川総合体育館北口駐車場 三郷方面ルート

①「三郷松伏線」を道なりに走行

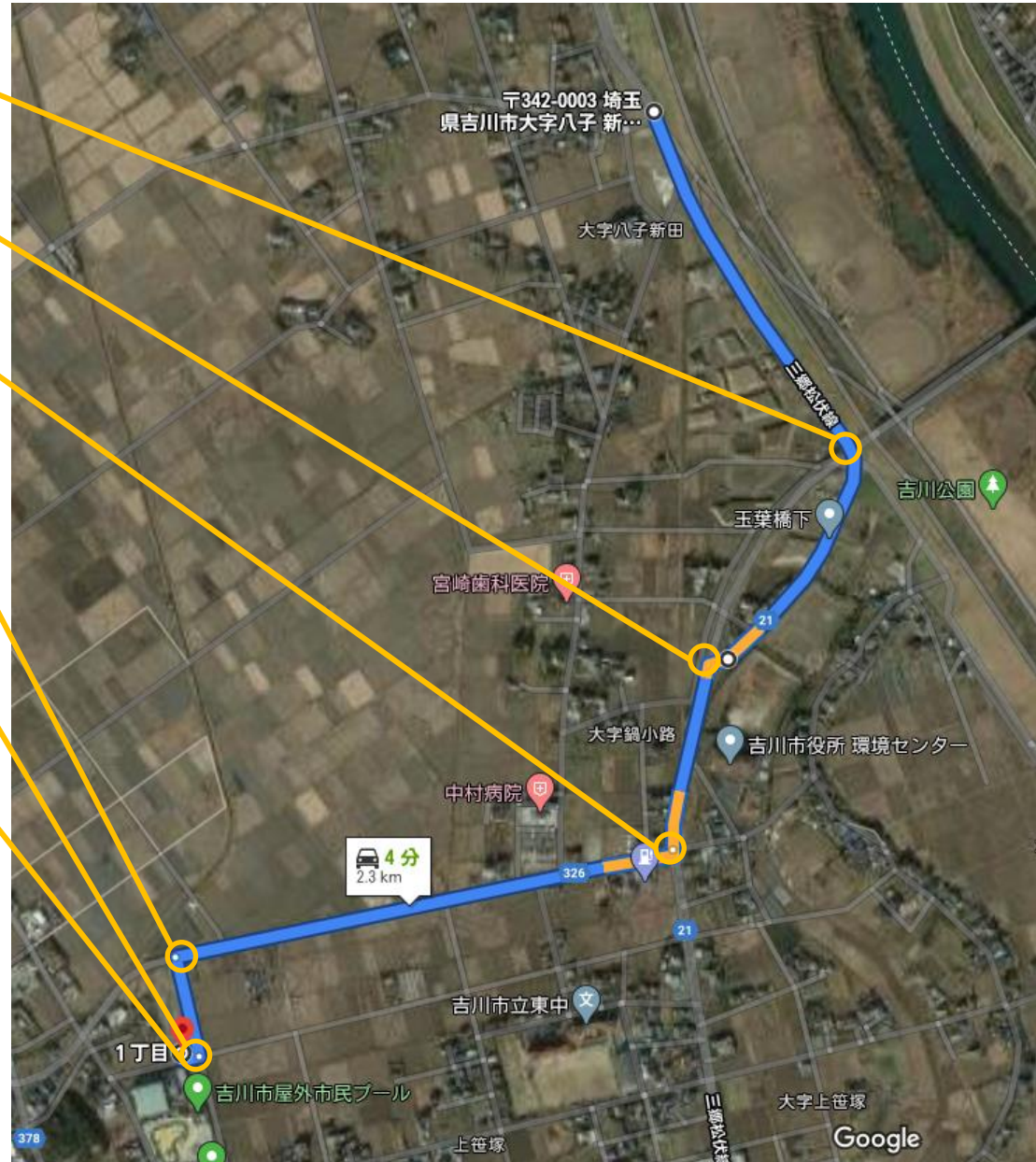
②「玉葉橋」交差点を左折

③「銀小路」交差点を右折

④約750m先を左折

⑤約160m先を右折を左折

⑥約40m進行右手に駐車場入り口



# 大型バス駐車場 (吉川総合体育館北口駐車場)

バス駐車場

吉川市総合体育館  
北口駐車場

吉川市総合体育館



- 朝7:00から吉川総合体育館の職員が開場致します。
- 夕方17:00に閉場致します。